

# SÛZ-İ DİL ŞARKI

USULÜ: SOFYAN

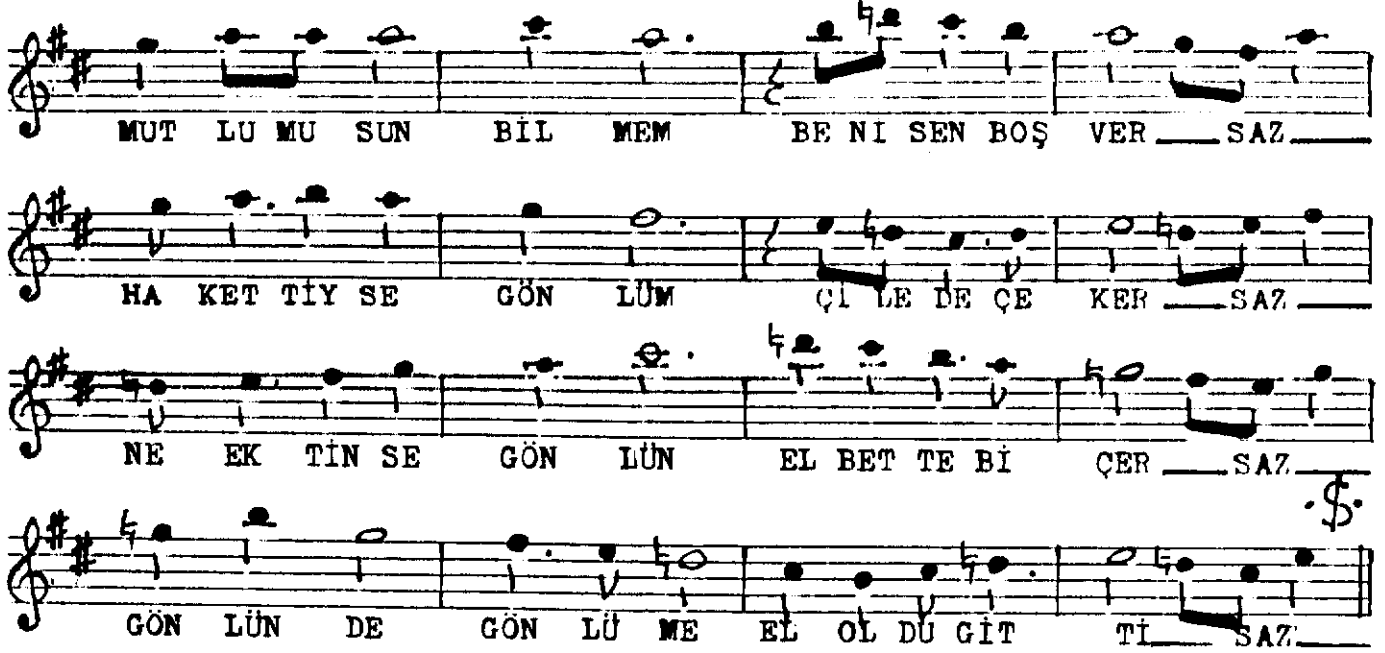
MÜZİK: MUSTAFA MALAY

♩: 116  
: 4' 21"

"Şimdi kiminlesin bilmem el ele" SÖZ: ISMAIL YANIK



"Şimdi kiminlesin bilmem el ele"



ŞİMDİ KİMİNLESİN BİLMEM EL ELE  
 ELLERİN ELİME EL OLDU GİTTİ  
 DOYMAZDIM SENDEKİ ELÂ GÖZLERE  
 GÖZLERİN GÖZÜME EL OLDU GİTTİ

AKARDIN GÖNLÜME HOŞ PINAR GİBİ  
 SIĞINDIM GÖLGENE BİR ÇINAR GİBİ  
 KAÇARDIN GÖNLÜMDEN HEP SINAR GİBİ  
 SEVDAN DA SEVDAMA EL OLDU GİTTİ

MUTLU MUSUN BİLMEM BENİ SEN BOŞ VER  
 HAKETTİYSE GÖNLÜM ÇİLE DE ÇEKER  
 NE EKTİYSE GÖNLÜN ELRETE BİÇER  
 GÖNLÜN DE GÖNLÜME EL OLDU GİTTİ

İsmail YANIK